

# Audi Benigne Conditor à3

Vesperlied zur Fastenzeit  
Filippo Vitali (1599-1653)

Canto

Alto

Tenor

Basso

1. No - stras pre -  
2. Sed par - ce  
3. Con - ce de

1. Au - di be - ni - gne Con - di - tor,  
3. Mul-tum qui - dem pec - ca - vi - mus,  
5. Prae-sta be - a - ta Tri - ni - tas,

No - stras pre -  
Sed par - ce  
Con - ce de

4

1. No - stras pre - ces cum fle - ti -  
2. Sed par - ce con - fi - ten - ti -  
3. Con - ce de sim - plex U - ni -

- ces cum fle - ti - bus, No - stras pre - ces cum fle - ti -  
con - fi - ten - ti - bus: Sed par - ce con - fi - ten - ti -  
sim - plex U - ni - tas: Ut fru - ctu - o - sa sint tu -

- ces cum fle - ti - bus,  
con - fi - ten - ti - bus:  
sim - plex U - ni - tas:

1. No - stras pre - ces cum fle - ti -  
2. Sed par - ce con - fi - ten - ti -  
3. Con - ce de sim - plex U - ni -

8

bus, In hoc sa - cro je - ju - ni - o In hoc sa - cro je - ju - ni - o Fu -  
bus: Ad no - mi - nis lau-dem tu - i, Ad no - mi - nis lau-dem tu - i, Con -  
tas: Ut fru - ctu - o - sa sint tu - is Ut fru - ctu - o - sa sint tu - is Je -

bus, In hoc sa - cro je - ju - ni - o In hoc sa - cro je - ju - ni - o Fu -  
bus: Ad no - mi - nis lau-dem tu - i, Ad no - mi - nis lau-dem tu - i, Con -  
is Ut fru - ctu - o - sa sint tu - is Ut fru - ctu - o - sa sint tu - is Je -

In hoc sa - cro je - ju - ni - o In hoc sa - cro je - ju - ni - o  
Ad no - mi - nis lau-dem tu - i, Ad no - mi - nis lau-dem tu - i,  
Ut fru - ctu - o - sa sint tu - is Ut fru - ctu - o - sa sint tu - is

bus, In hoc sa - cro je - ju - ni - o Fu -  
bus: Ad no - mi - nis lau-dem tu - i, Con -  
tas: Ut fru - ctu - o - sa sint tu - is Je -

- sas fu - sas qua - dra - ge - na - ri - o Fu - sas  
 - fer ju - Con - fer me - de - lam lan - gui - dis, Con - fer  
 - ju ni - o - rum mu - ne - ra, Je - ju -

8 Fu - sas qua - dra - ge - na - ri - o qua - dra - ge - na - ri -  
 Con - fer me - de - lam lan - gui - dis, me - de - lam lan - gui -  
 Je - ju - ni - o - rum Je - ju - ni - o - rum mu - ne -

8 Fu - sas qua - dra - ge - na - ri - o Fu - sas qua -  
 Con - fer me - de - lam lan - gui - dis, Con - fer me -  
 Je - ju - ni - o - rum mu - ne - ra, Je - ju - ni -

sas fu - sas qua - dra - ge - na - ri - o Fu - sas  
 fer ju - Con - fer me - de - lam lan - gui - dis, Con - fer  
 ju ni - o - rum mu - ne - ra, Je - ju -

qua - dra - ge - na - ri - o Fu -  
 me - de - lam lan - gui - dis, Con -  
 ni - o - rum mu - ne - ra, Je -

8 o dis, Fu - sas qua - dra - ge - na - ri - o qua - dra - ge -  
 ra, Je - ju - ni - o - rum mu - ne - ra, mu - ne -

8 dra - ge - na - ri - o Fu - sas qua - dra - ge -  
 de - lam lan - gui - dis, Con - fer me - de - lam  
 o - rum mu - ne - ra, Je - ju - ni - o - rum

qua - dra - ge - na - ri - o Fu - sas qua - dra - ge - na - ri - o  
 me - de - lam lan - gui - dis, Con - fer me - de - lam lan - gui - dis,  
 - ni - o - rum mu - ne - ra, Je - ju - ni - o - rum mu - ne - ra,

- sas qua - dra - ge - na - ri - o  
 fer ju - me - de - lam lan - gui - dis.  
 ju ni - o - rum mu - ne - ra.

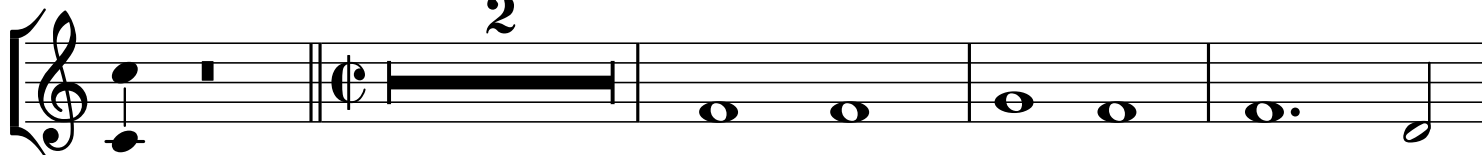
8 na - ri - o Fu - sas qua - dra - ge - na - ri - o  
 lan - gui - dis, Con - fer me - de - lam lan - gui - dis,  
 - ra, Je - ju - ni - o - rum mu - ne - ra.

8 na - ri - o Fu - sas qua - dra - ge - na - ri - o  
 lan - gui - dis, Con - fer me - de - lam lan - gui - dis,  
 mu - ne - ra, Je - ju - ni - o - rum mu - ne - ra.

Fu - sas qua - dra - ge - na - ri - o  
 Con - fer me - de - lam lan - gui - dis,  
 Je - ju - ni - o - rum mu - ne - ra.

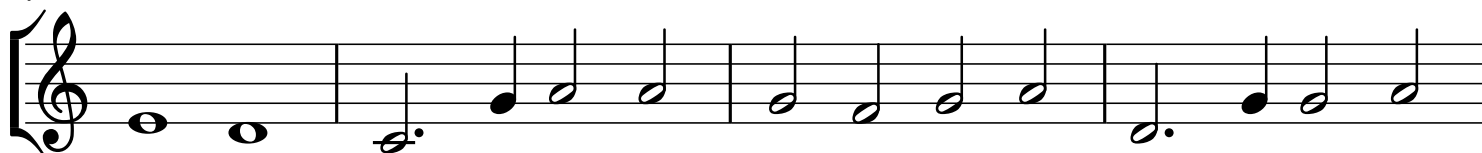
## Audi Benigne Conditor à3

2



1. No - stras pre - ces cum  
2. Sed par - ce con - fi -  
3. Con - ce - de sim - plex

7



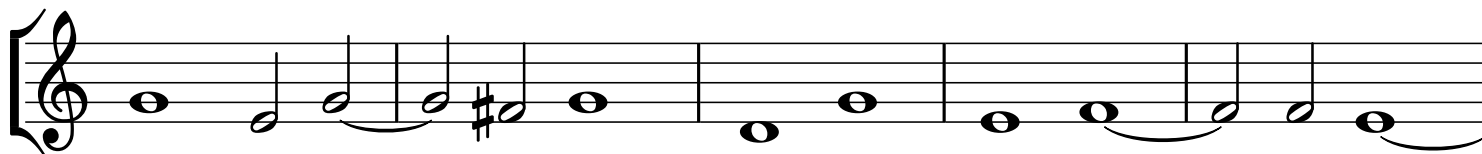
fle - ti - bus, In hoc sa - cro je - ju - ni - o In hoc sa -  
ten - ti - bus: Ad no - mi - nis lau-dem tu - i, Ad no - mi -  
U - ni - tas: Ut fru - ctu - o - sa sint tu - is Ut fru - ctu -

11



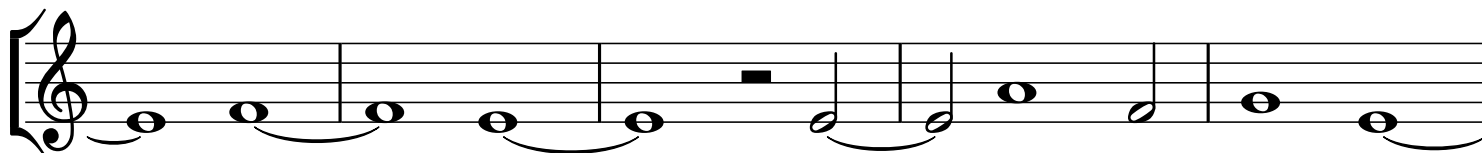
cro je - ju - ni - o Fu - sas fu - sas qua -  
nis lau-dem tu - i, Con - fer Con - fer me -  
o - sa sint tu - is Je - ju - ni - o - rum

15



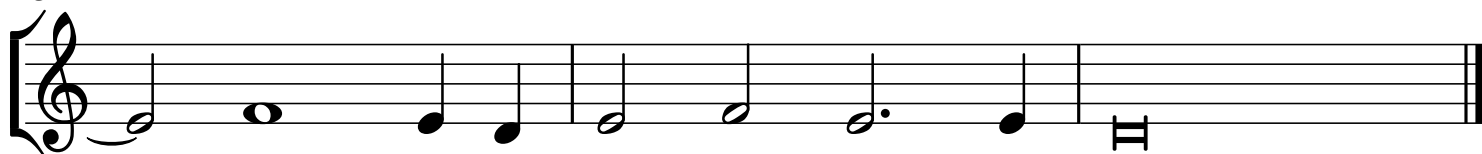
dra - ge - na - ri - o Fu - sas qua - dra - ge - na -  
de - lam lan - gui-dis, Con - fer me - de - lam lan -  
mu - ne - ra, Je - ju - ni - o - rum mu -

20



- ri - o Fu - sas qua - dra - ge -  
- gui - dis, Con - fer me - de - lam  
- ne - ra, Je - ju - ni - o - rum

25



- na ri - o  
- lan - gui - dis.  
- mu - ne - ra.

## Audi Benigne Conditor à3

Vesperlied zur Fastenzeit  
Filippo Vitali (1599-1653)

8

1. No - stras pre - ces cum  
2. *Sed par - ce con - fi -*  
3. *Con - ce de sim-plex*

5

8

fle - ti-bus, No - stras pre - ces cum fle - ti -  
ten - ti-bus: *Sed par - ce con-fi-ten - ti -*  
U - ni-tas: *Ut fru - ctu - o - sa sint tu -*

8

bus, In hoc sa - cro je - ju - ni - o In hoc sa - cro je - ju - ni -  
bus: *Ad no - mi - nis lau-dem tu - i, Ad no - mi - nis lau-dem tu -*  
is *Ut fru-ctu - o - sa sint tu - is Ut fru-ctu - o - sa sint tu -*

12

8

o Fu - sas Fu - sas qua-dra - ge - na - ri -  
i, *Con - fer Con - fer me - de - lam lan - gui -*  
is *Je - ju - ni - o - rum Je - ju - ni - o - rum Je -*

16

8

o qua - dra - ge - na - ri - o Fu - sas qua - dra - ge -  
dis, *me - de - lam lan - gui - dis, Con - fer me - de - lam*  
ju - ni - o - rum *mu - ne - ra, Je - ju - ni - o - rum*

21

8

na - ri - o qua - dra - ge - na - ri - o Fu -  
lan - gui - dis, *me - de - lam lan - gui-dis, Con -*  
mu - ne - ra, *mu - ne - ra, Je -*

24

8

- sas qua - dra - ge - na - ri - o  
- *fer me - de - lam lan - gui - dis,*  
- *ju - ni - o - rum mu - ne - ra.*

Tenor

Vesperlied zur Fastenzeit  
Filippo Vitali (1599-1653)

# Audi Benigne Conditor à3

8 1. Au - di be - ni - gne Con - di - tor,  
3. Mul - tum qui - dem pec - ca - vi - mus,  
5. Prae - sta be - a - ta Tri - ni - tas,

2  
8 No - stras pre - ces cum fle -  
Sed par - ce con - fi - ten -  
Con - ce - de sim-plex U -

6  
8 - ti - bus, In hoc sa - cro je - ju - ni -  
- ti - bus: Ad no - mi - nis lau - dem tu -  
- ni - tas: Ut fru - ctu - o - sa sint tu -

10  
8 o In hoc sa - cro je - ju - ni - o Fu - sas qua - dra -  
i, Ad no - mi - nis lau - dem tu - i, Con - fer me - de -  
is Ut fru - ctu - o - sa sint tu - is Je - ju - ni - o -

15  
8 - ge - na - ri - o Fu - sas qua - dra - ge - na - ri -  
- lam lan - gui - dis, Con - fer me - de - lam lan - gui -  
- rum mu - ne - ra, Je - ju - ni - o - rum mu - ne -

20  
8 o Fu - sas qua - dra - ge - na - ri - o Fu - sas  
dis, Con - fer me - de - lam lan - gui - dis, Con - fer  
ra, Je - ju - ni - o - rum mu - ne - ra, Je - ju -

25  
8 qua - dra - ge - na - ri - o  
me - de - lam lan - gui - dis,  
- ni - o - rum mu - ne - ra.

# Audi Benigne Conditor à3

Vesperlied zur Fastenzeit  
Filippo Vitali (1599-1653)

© RUSCHI-MUSIC 2022